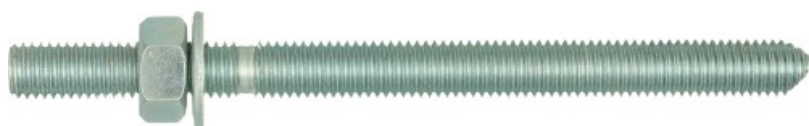


R-STUDS-A2FL Метрическая резьбовая шпилька из нержавеющей стали класс А2, плоский наконечник

Анкерная резьбовая шпилька из нержавеющей стали класса А2 для использования вне пределов помещений, а также в условиях повышенной влажности



Информация о продукте

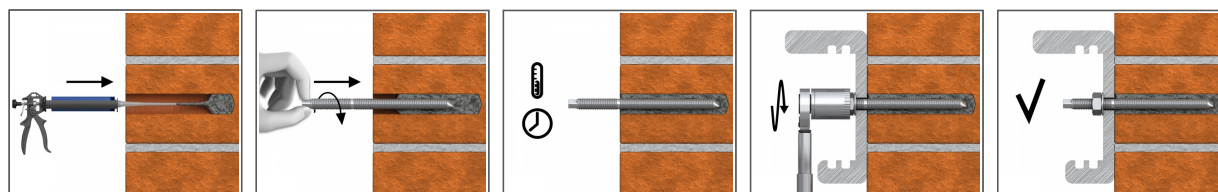
Свойства и преимущества

- Анкерная резьбовая шпилька из нержавеющей стали класса А2 для использования вне пределов помещений, а также в условиях действия атмосферных факторов (включая промышленную и морскую среду)
- Шпилька является элементом анкерной системы высоких нагрузок для применения с химическим анкером в капсулах, картриджах или системе CFS+

Применение

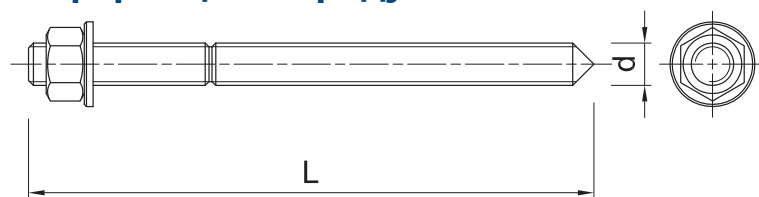
- Крепления с химическими анкерами в полнотелых и пустотелых стеновых основаниях
- Укрепления, подпорки
- Барьерные ограждения
- Стеллажи
- Кронштейны
- Перила
- Оконные элементы
- Строительные леса
- Машины
- Фасады
- Системы Сору-есо
- Кабельные желоба
- Защитные стены

Инструкция монтажа



1. Просверлить отверстие необходимого диаметра и с соответствующей глубиной.
2. Тщательно очистить отверстие с помощью ручного насоса и ершика
3. При необходимости, вставить сетчатую гильзу (штулку)
4. Заполнить отверстие необходимой смолой до рекомендованного уровня (Соблюдать соответствующие инструкции по применению продукта).
5. Вставить резьбовую шпильку, плавно вкручивая ее на необходимую глубину анкеровки
6. Оставить до момента полного отвердевания смолы.
7. По истечении соответствующего времени схватывания, установить закрепляемый элемент, шайбу и гайку. Затянуть крепление, применяя соответствующее усилие затяжки

Информация о продукте



Размер	Изделие	Анкер		Прикрепляемый элемент		
		Диаметр	Длина	Максимальная толщина		Диаметр отверстия
		d	L	[Russian]: hnom, 6d	[Russian]: hnom, 12d	d _f
		[мм]	[мм]	[мм]	[мм]	[мм]
M10	R-STUDS-10330-A2FL	10	330	258	198	12
	R-STUDS-12140A2FL	12	140	53	-	14
M12	R-STUDS-12200-A2FL	12	200	113	41	14
	R-STUDS-12220-A2FL	12	220	133	61	14
	R-STUDS-12250-A2FL	12	250	163	91	14
	R-STUDS-12260-A2FL	12	260	173	101	14
	R-STUDS-12280-A2FL	12	280	193	121	14
	R-STUDS-12330-A2FL	12	330	243	171	14
	R-STUDS-12350-A2FL	12	350	263	191	14
	R-STUDS-12380-A2FL	12	380	293	221	14
	R-STUDS-12400-A2FL	12	400	313	241	14
	R-STUDS-12440-A2FL	12	440	353	281	14
	R-STUDS-12490-A2FL	12	490	403	331	14
	R-STUDS-12500-A2FL	12	500	413	341	14
R-STUDS-12550-A2FL	12	550	463	391	14	

Данные логистики

Размер	Изделие	Анкер		Количество [шт]			Вес [кг]			ШТРИХ-КОД
		Диаметр [мм]	Длина [мм]	Единичная упаковка	Сборная упаковка	Поддон	Единичная упаковка	Сборная упаковка	Поддон	
M10	R-STUDS-10330-A2FL	10	330	10	10		1.70	1.70		5906675436074
	R-STUDS-12140A2FL	12	140	10	10	1000	1.21	1.21	150.6	5906675343839
M12	R-STUDS-12200-A2FL	12	200	10	10	3200	1.66	1.66	562.5	5906675262505
	R-STUDS-12220-A2FL	12	220	10	10	3200	1.81	1.81	607.6	5906675262512
	R-STUDS-12250-A2FL	12	250	10	10	4200	2.1	2.1	891.0	5906675262451
	R-STUDS-12260-A2FL	12	260	10	10		0.50	0.50		5906675345482
	R-STUDS-12280-A2FL	12	280	1	1	25	0.25	0.25	36.1	5906675201825
	R-STUDS-12330-A2FL	12	330	10	10	2200	2.6	2.6	602.4	5906675262529
	R-STUDS-12350-A2FL	12	350	10	10	1300	2.7	2.7	386.7	5906675267395
	R-STUDS-12380-A2FL	12	380	10	10	2200	3.0	3.0	695.7	5906675262536
	R-STUDS-12400-A2FL	12	400	10	10	400	3.2	3.2	157.5	5906675034256
	R-STUDS-12440-A2FL	12	440	10	10	2400	3.5	3.5	867.6	5906675011486
	R-STUDS-12490-A2FL	12	490	10	10		5.0	5.0		5906675345499
	R-STUDS-12500-A2FL	12	500	10	10	640	5.0	5.0	350.0	5906675337579
R-STUDS-12550-A2FL	12	550	1	10	100	0.44	4.4	74.0	5906675217420	

Данные логистики